



Technologie

dfv Technologie

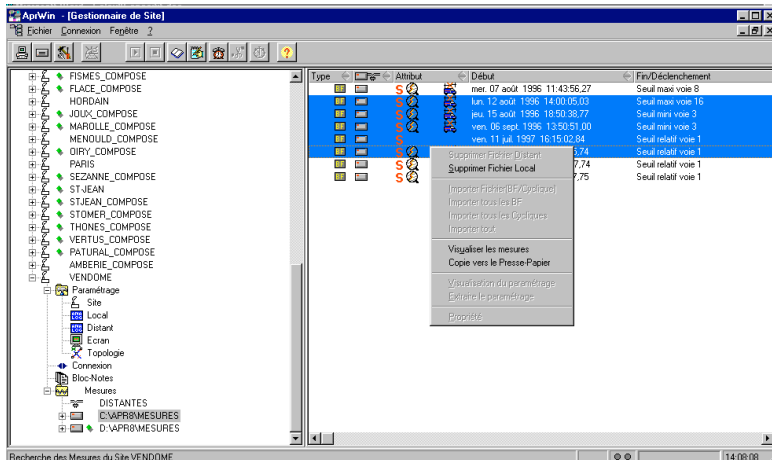
Z.A. Ravennes-les-Francis
2 avenue Henri Poincaré
59910 BONDUES FRANCE

Tel : 03.20.69.02.85 Email : contact@dfv.fr
Fax : 03.20.69.02.86 Site Web : www.dfv.fr

Logiciel de calcul des courants capacitifs

Vous êtes possesseur d'un oscilloperturbographe APR ou ELODI. Nous vous proposons aujourd'hui un logiciel associé à APRWIN qui permet de calculer les courants capacitifs de vos départs.

L'oscilloperturbographe enregistre en permanence les défauts sur votre réseau et constitue ainsi une base de données d'événements. Le logiciel LOGICAPA permet de calculer les courants capacitifs sur les défauts sélectionnés. Les événements sont analysés un par un et les calculs sont effectués sur les défauts monophasés.



Selection des fichiers et appel de la fonction de calcul (APRWIN)

Microsoft Excel - LOGICAPA.xls						
A19						
A	B	C	D	E	F	G
1	Date d'édition	02/11/00				
2						
3						
4	Poste Source	VENDOME				
5						
6	Arrivée	Départ	Courant capacitif (A)			
7			Minimum	Moyenne	Maximum	
8						
9	BARRE	ST AMAND	4	5	5	
10	BARRE	DANZE	19	19	19	
11	BARRE	VILLOIR	18	18	18	
12	BARRE	ST ANNE	5	5	5	
13	BARRE	THORE	5	5	5	
14	BARRE	PERCHAIE	23	24	24	
15	BARRE	RONCARD	10	10	10	
16	BARRE	ST LUBIN	16	16	17	
17	BARRE	ROCHAMBEAU	15	16	16	
18						

Résultat des calculs dans un tableau au format EXCEL

- Compatible avec l'ensemble de la gamme : APR8, APR16, APR4U4I et ELODI
- Interface sous Windows 95/98/NT4™
- Traitement sur PC des enregistrements réalisés par les perturbographes APR et ELODI
- Récupération des données sur un tableur EXCEL™ vous permettant de créer votre rapport.
- Fonctionne même si le poste source n'est pas équipé d'un disjoncteur SHUNT
- Evite de se déplacer dans le poste pour faire la mesure.
- Evite de provoquer un coup de SHUNT dans le poste (et donc ne fragilise pas le réseau)
- Permet une meilleure connaissance du réseau car les calculs peuvent être faits à tout moment.
- Plus fiable qu'une mesure unique car il calcule les maxi / mini / moyenne sur toutes les mesures réalisées.
- Automatisation complète de la procédure de calcul