

Exemples d'installation du contrôleur de
batteries BATCAT BA24



dfv Technologie
Z.A. la MALADRERIE
7 rue des BOURRELIERS
59134 HERLIES FRANCE

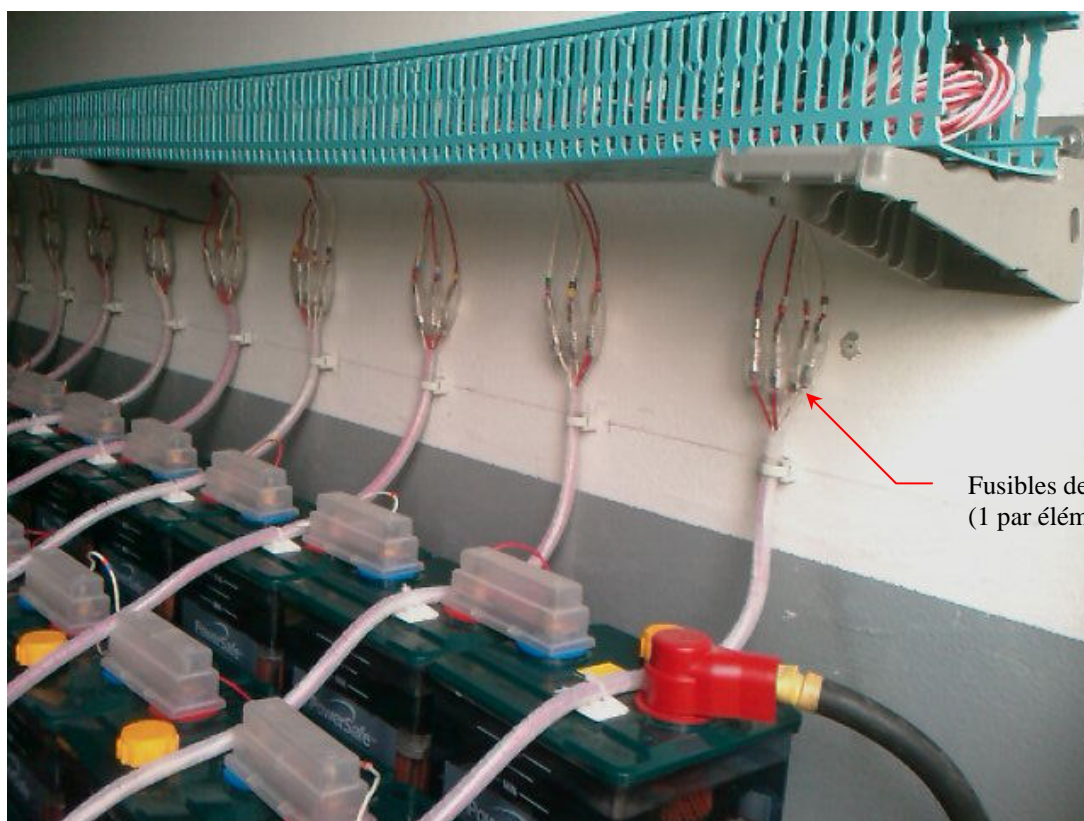
Tel : 33 (0) 3.20.69.02.85

Email : contact@dfv.fr
Site Web : www.dfv.fr

Installation chez TOTAL (Centre de recherche)



Batterie Précâblée



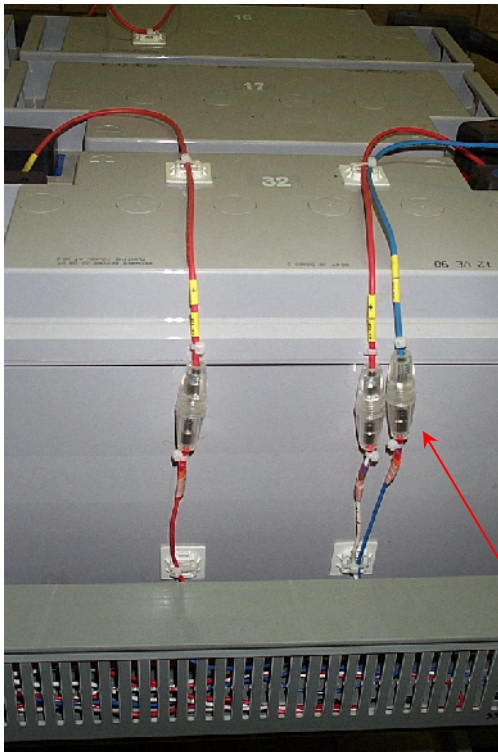
Fusibles de protection
(1 par élément)



Raccordement du contrôleur de batterie BA24 sur le coffret de connexion.

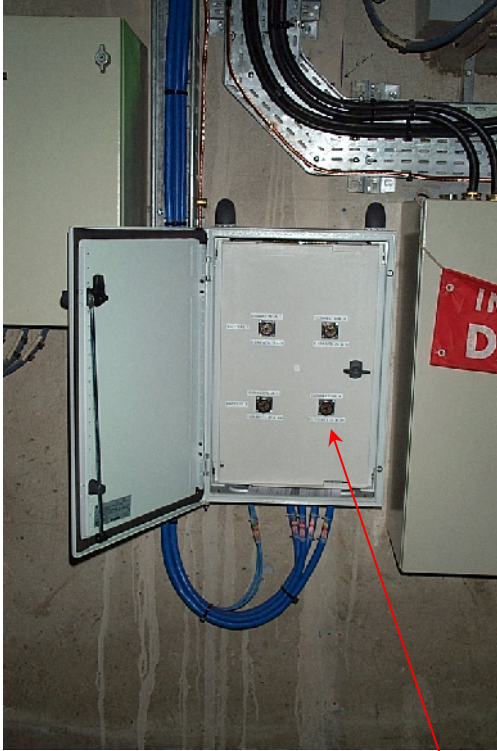
Ici il s'agit d'une configuration avec 9 tiroirs soit 225 éléments

Installation dans une centrale Thermique



Fusible de protection

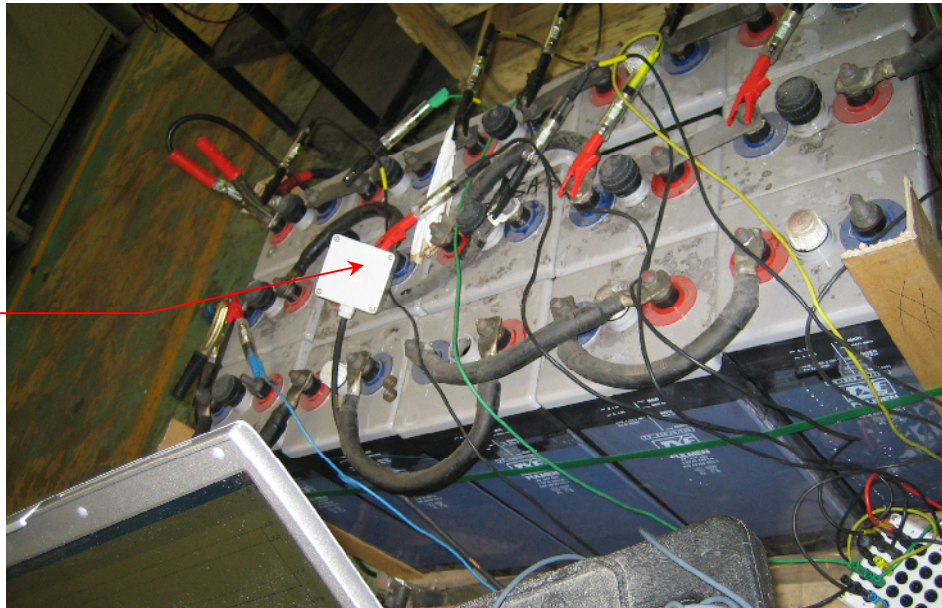
Coffret de raccordement des éléments à l'extérieur du local



1 prise pour 25 éléments

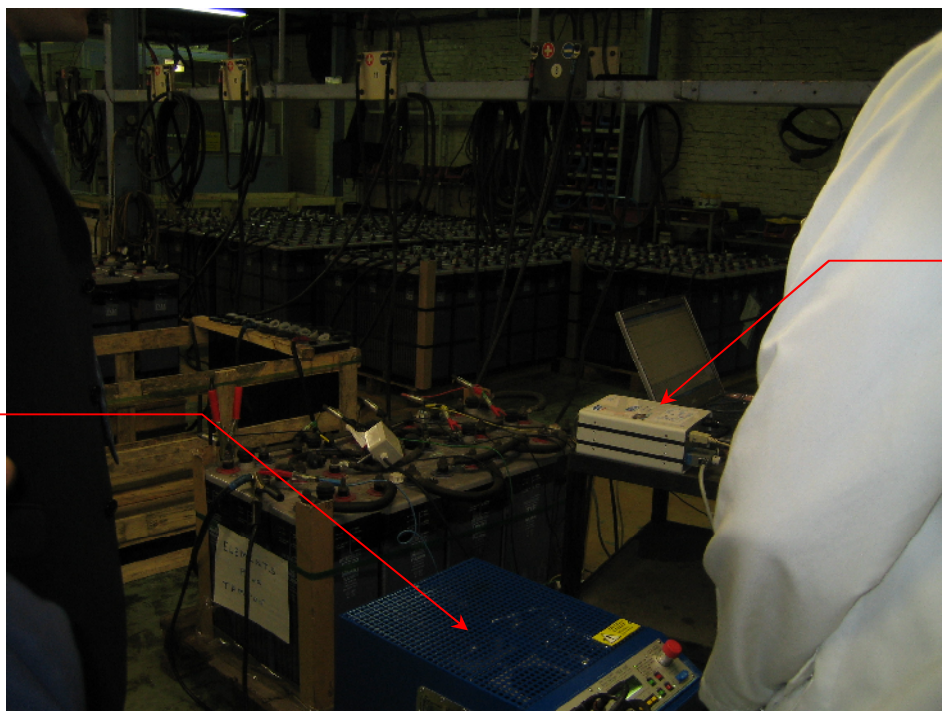
Exemple de mesure avec un câblage "volant" dans un atelier d'énergie (EXIDE)

Sonde de
température



RAC24

Banc de
décharge



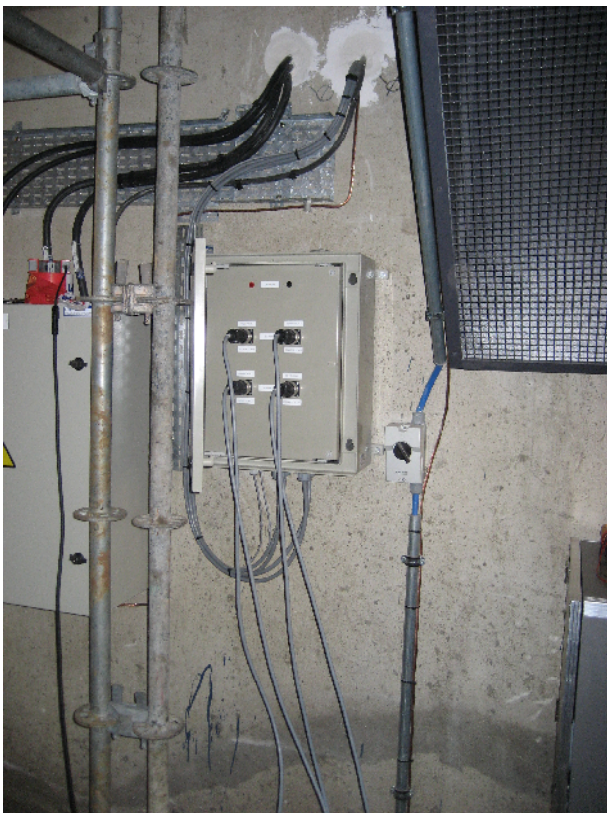
BA24

Chaque élément est connecté au BATCAT grâce à une pince crocodile et un fil via un boîtier de raccordement (RAC24) qui regroupe 25 fils.

Exemple de câblage dans une centrale nucléaire



Utilisation du BATCAT BA24R monté en chariot dans une centrale thermique EDF



Le chariot permet de déplacer facilement le contrôleur de batteries, ses accessoires et le PC d'une salle batterie à l'autre