



Technologie

Edition du 27/08/2003

Utilisation de l'APR en réseau Ethernet

dfv Technologie
Z.A. Ravennes-les-Francis
2 avenue Henri Poincaré
59910 BONDUES FRANCE

Tel : 03.20.69.02.85
Fax : 03.20.69.02.86
Email : contact@dfv.fr
Site Web : www.dfv.fr

Présentation

Votre APR a été modifié pour pouvoir être connecté sur un réseau Ethernet (avec le protocole NetBeui).

Pour réaliser une liaison réseau, il faut tout d'abord installer le protocole **NetBeui** sur le PC. (Poste de travail/Réseau/Ajout un protocole ...) si cela n'est déjà fait.

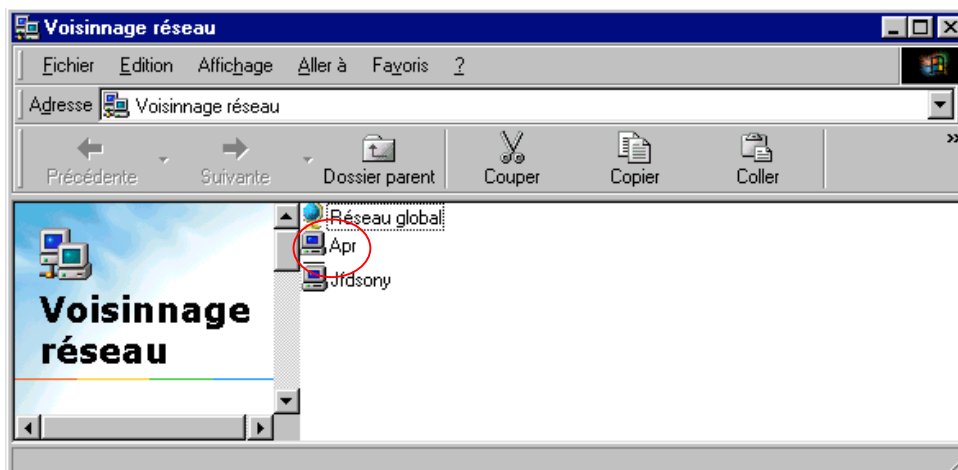
Mettre ensuite l'APR sur la position "système", le mettre sous tension et choisir le menu "Lancement de la connexion réseau".

L'APR est maintenant prêt à communiquer par réseau (Dans cette position l'APR ne fait plus de mesure)

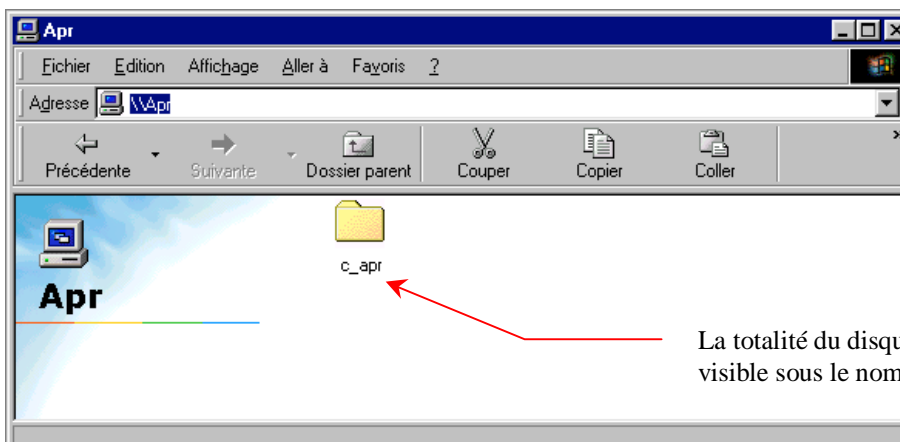
Il faut maintenant connecter l'APR au PC en utilisant le câble croisé RJ45/RJ45 fourni (il est possible de connecter l'APR sur un réseau existant via un HUB en utilisant un câble droit non fourni)

Utilisation sous Windows 95 et 98

Sur le PC cliquer sur "voisinage réseau". L'APR doit apparaître dans la liste des unités connectées.

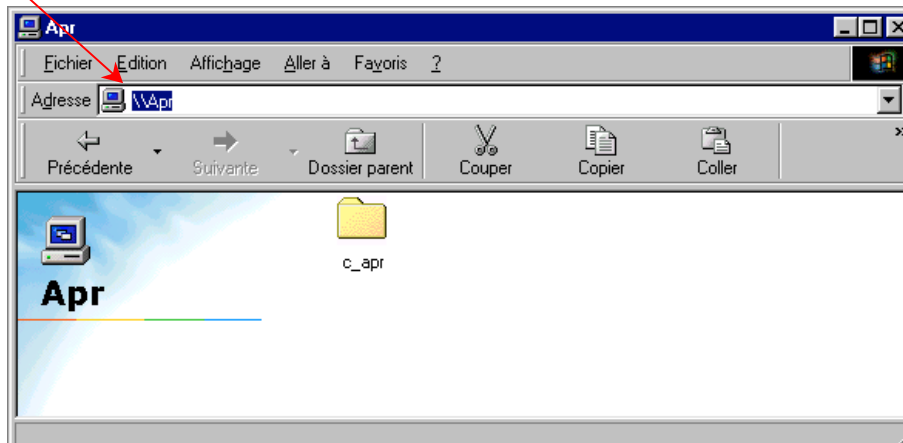


Pour accéder à l'APR, double cliquer sur "Apr", l'écran suivant apparaît :

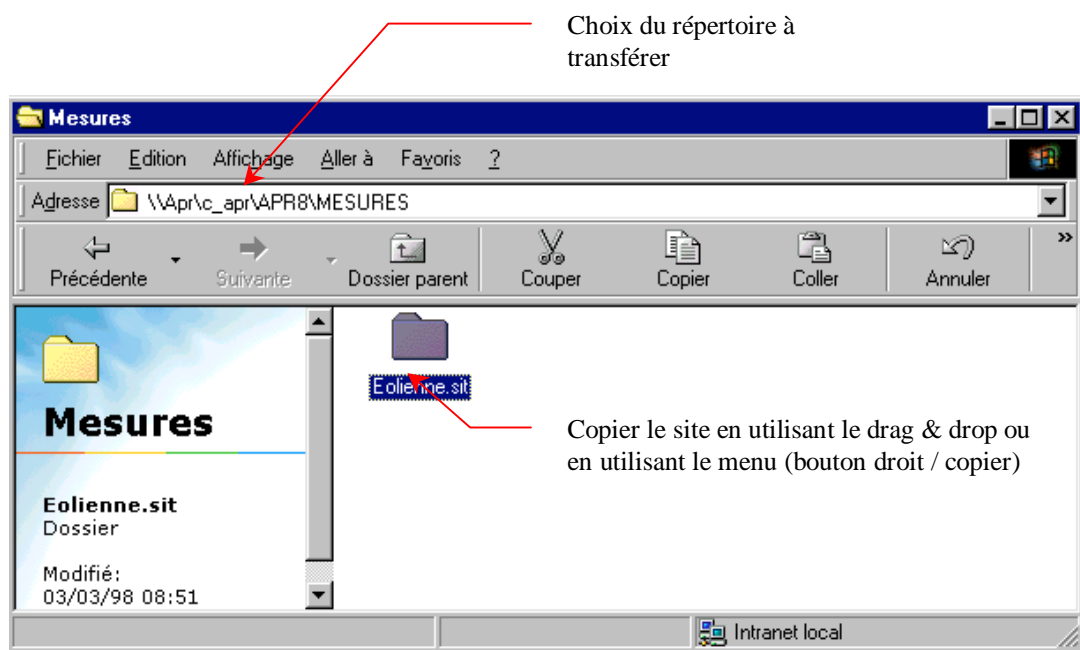


La totalité du disque dur de l'APR est visible sous le nom de partage c_apr

Si toutefois l'APR n'apparaît pas dans la liste des unités connectées, il suffit de taper son adresse pour pouvoir y accéder.



Pour récupérer les données, il suffit ensuite de double cliquer sur "c_apr", de choisir le répertoire ou le fichier à transférer et de transférer les données avec le "drag & drop".



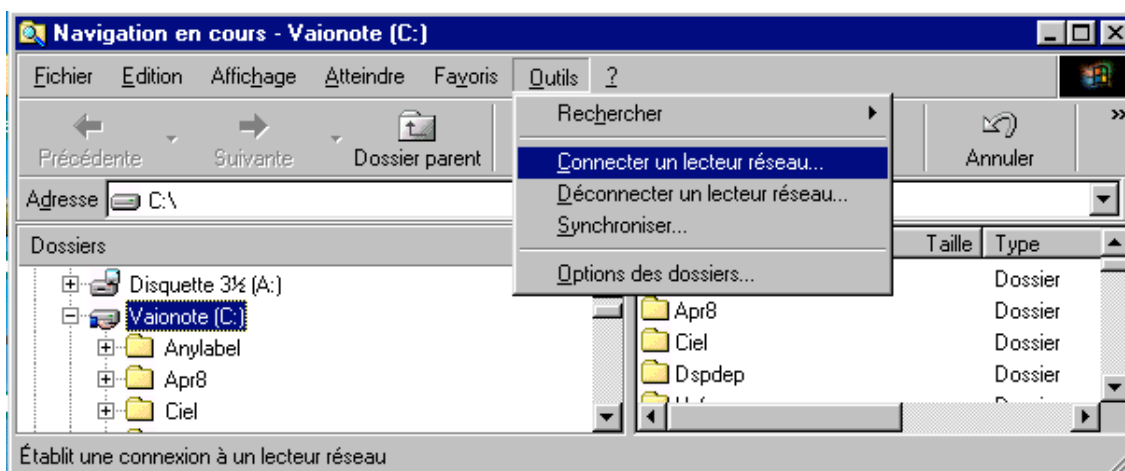
Attention :

- l'accès au disque dur de l'APR est complet, il est donc possible de tout effacer. En cas d'effacement des données système, l'APR ne fonctionnera plus.

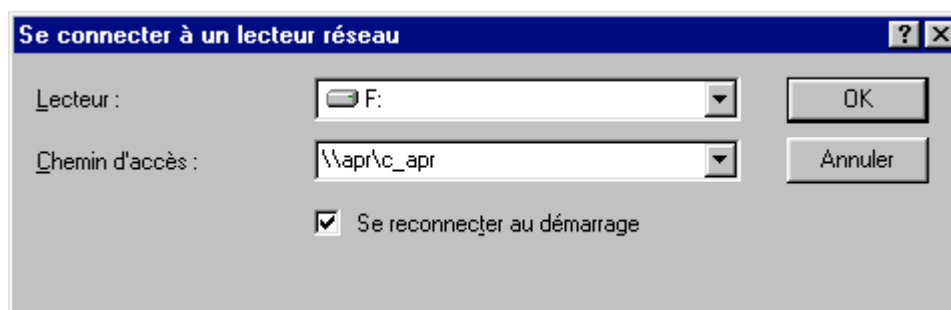
- Dans certains cas l'APR n'apparaît pas dans le voisinage réseau, dans ce cas il faut procéder comme pour Windows NT et déclarer un lecteur réseau (voir chapitre suivant).

Utilisation sous Windows NT4

Pour connecter l'APR en réseaux sous le système Windows NT4, il est nécessaire de créer un disque réseau. Lancer l'explorateur et procéder comme suit.



Puis entrer le chemin d'accès :



Pour accéder aux fichiers de l'APR il suffira d'ouvrir le lecteur assigné dans le poste de travail.

Note : L'APR est paramétré avec un nom de groupe de travail "WORKGROUP". Pour toute modification, nous consulter

Utilisation sous Windows XP

Le système d'exploitation XP ne possède plus en standard le protocole NETBEUI. Il faut donc l'installer manuellement :

- Ouvrir le poste de travail, puis cliquer sur Outils/Options des dossiers.
- Sélectionner l'onglet affichage et décocher la ligne "Masquer les fichiers protégés par le système d'exploitation"
- Cliquer sur "Démarrer " / Panneau de configuration/Connexions réseau
- Cliquer sur la carte réseau et faire clic droit /propriétés
- Dans l'onglet général, cliquer sur installer.
- Puis cliquer sur protocole et Ajouter
- Cliquer sur disque fourni et insérer le CDROM de XP
- Ouvrez le dossier **Valueadd\msft\net\netbeui** puis sélectionner Netnbf.inf puis ouvrir
- Cliquer 2 fois sur OK pour terminer l'installation
- Copier le fichier **nbf.sys** dans le répertoire "**REPWindow**"\system32\drivers
- Copier le fichier **Netnbf.inf** dans le répertoire "**REPWindow**"\Inf

Redémarrer le PC, le protocole NETBEUI est installé.

Attention : sous XP l'APR ne sera pas visible et/ou accessible dans le voisinage réseau. Pour connecter un APR il faut déclarer un disque réseau (voir chapitre Windows NT)