



dfv Technologie
Z.A. Ravennes-les-Francis
2 avenue Henri Poincaré
59910 BONDUES FRANCE

Tel : 33 (0) 3.20.69.02.85
Fax : 33 (0) 3.20.69.02.86
Email : contact@dfv.fr
Site Web : www.dfv.fr

SIRET 434 355 228 00017
RCS ROUBAIX-TOURCOING
APE 332B

Technologie

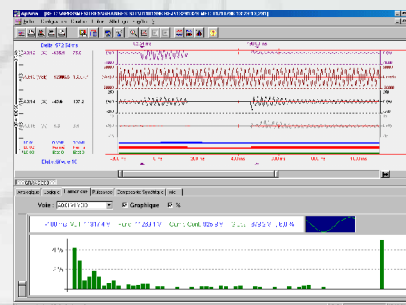
Gamme de perturbographes et d'analyseurs de réseaux électriques (APR4U4I, APRV, APR16).

Les produits de la gamme prennent en charge les phénomènes suivants :

- Surveillance des creux de tension et surtensions (Echantillonnage à 6400Hz)
- Surveillance de la distorsion harmonique du réseau (Surveillance des harmoniques jusqu'au rang 63)
- Enregistrement de toutes les grandeurs électriques du réseau (Mode enregistreur) : Valeurs efficaces, harmoniques, composantes symétriques, puissances actives, réactives et apparentes

Exemples d'application :

- Surveillance des postes sources (Courants, tensions et protections)
- Surveillance du point de livraison d'une usine
- Enregistrement des phases de démarrage des moteurs
- Surveillance des centrales de cogénération
- Test des onduleurs, des groupes électrogènes
- Surveillance des alimentations des automates, chaînes de fabrication, salles informatiques



Tous les produits de la gamme sont télérelevables et téléparamétrables.

APRV



Equipé de 8/16 voies analogiques et 16/32 voies logiques
Ecran LCD couleur et clavier 84 touches

Equipé de 8/16 voies analogiques (directes ou déportées) et de 16/32 voies logiques.
Extension possible jusqu'à 128 voies analogiques et 256 voies logiques.
Montage en armoires 19"

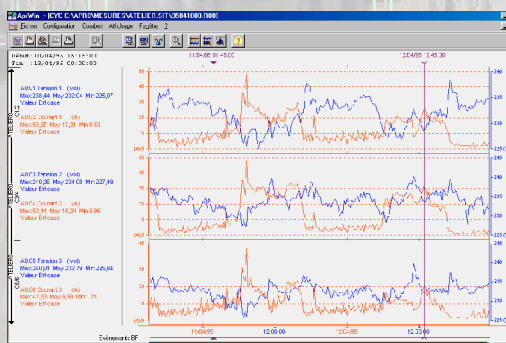


APR16

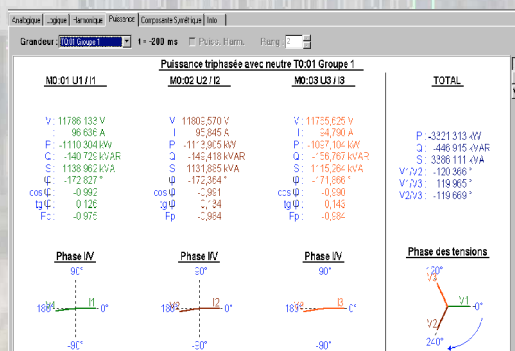
APR4U4I



Analyseur portable équipé de 8 voies analogiques (4 tensions / 4 courants) et 4 voies logiques



Mode enregistreur (Enregistrement continu)



Diagrammes vectoriels et Puissances

Matériel en **vente**, **location temporaire** ou **location longue durée**