



dfv Technologie  
 Z.A. Ravennes-les-Francis  
 2 avenue Henri Poincaré  
 BP 80009  
 59588 BONDUES CEDEX FRANCE

Tel : 33 (0) 3.20.69.02.85  
 Fax : 33 (0) 3.20.69.02.86  
 Email : contact@dfv.fr  
 Site Web : www.dfv.fr

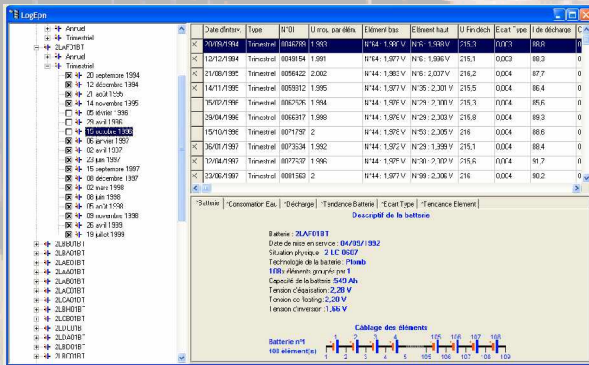
SIRET 434 355 228 00017  
 RCS ROUBAIX-TOURCOING  
 APE 332B

Technologie

# LOGEPNV2 LA BASE DE DONNEES DE VOS BATTERIES

Ce logiciel permet, en association avec le logiciel BATCATWIN, de suivre l'évolution d'un parc de batteries stationnaires. Il permet notamment de surveiller le vieillissement et de prévoir le remplacement des éléments / batteries défectueux (Courbes de tendance).

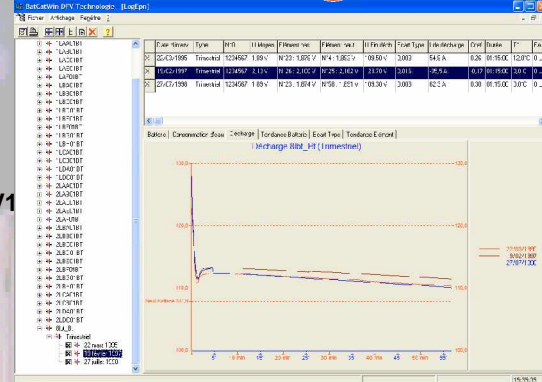
La superposition des courbes permet la comparaison des décharges successives et la détection des anomalies



Gestionnaire de la Base de données



- Compatible avec les 3 modèles de BATCAT (PV99 , BA249 et BA24)
- Interface sous Windows 95,98,Millenium,NT4,2000,XP et VECTOR (NT EDF)
- S'interface directement avec le logiciel BATCATWIN
- Récupère 100% des données enregistrées avec le précédent logiciel LOGEPNV1
- Multifenêtrage permettant d'utiliser LOGEPNV2 et BATCATWIN simultanément
- Recalage temporel automatique des courbes
- Permet de comparer différentes courbes de décharge
- Courbes de tendance permettant de prévoir la date de remplacement
- Récupération automatique des mesures BATCATWIN et LOGBATPC
- Edition de rapports de test personnalisés

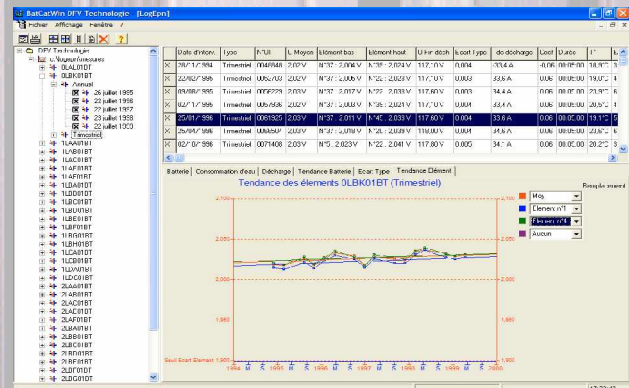


Superposition des courbes de décharge (Permet de comparer des décharges successives)

Date d'interv.	Type	N°01	U moy par élém.	Elément bas	Elément haut	U Fin déch.	Ecart Type	de décharge	Coef de décharge	Durée	Température ambiante
20/12/1994	Témoignail	0049155	1,982	N°23 : 1,971 V	N°27 : 1,988 V	115	0,004	61,9	0,21	00:05:00	19,1
21/08/1995	Témoignail	0056423	1,937	N°23 : 1,936 V	N°56 : 2,006 V	115,9	0,004	63,1	0,21	00:05:00	23,4
14/11/1995	Témoignail	0059813	1,991	N°23 : 1,980 V	N°43 : 1,999 V	115,5	0,004	61,4	0,21	00:05:00	19,8
07/02/1996	Témoignail	0062627	1,937	N°23 : 1,976 V	N°56 : 1,997 V	115,3	0,004	60,9	0,21	00:05:00	19,7
24/07/1996	Témoignail	0065410	2	N°23 : 1,989 V	N°56 : 2,003 V	116,0	0,004	61,2	0,21	00:05:00	22,2
15/10/1996	Témoignail	0071998	1,893	N°23 : 1,895 V	N°56 : 2,001 V	115,6	0,004	63,6	0,22	00:05:00	20,8
06/01/1997	Témoignail	0073635	1,992	N°23 : 1,991 V	N°56 : 2,000 V	115,5	0,004	63,4	0,22	00:05:00	19,9
02/04/1997	Témoignail	0077638	1,936	N°53 : 0,000 V	N°36 : 2,276 V	111,7	0,799	1,2	0,00	00:19:00	21,5
15/09/1997	Témoignail	0082977	1,937	N°23 : 1,935 V	N°56 : 2,004 V	115,9	0,004	63,6	0,22	00:05:00	21,5
08/12/1997	Témoignail	0086519	1,992	N°23 : 1,983 V	N°38 : 2,000 V	115,6	0,004	59,4	0,19	00:05:00	20,8

### Contenu de la Base de données

(Tension de fin de décharge, éléments faibles ...)



Courbes de tendance de la batterie et des éléments (Permet de voir le vieillissement et de prévoir le remplacement)