



dfv Technologie
 Z.A. Ravennes-les-Francis
 2 avenue Henri Poincaré
 BP 80009
 59588 BONDUES CEDEX FRANCE

Tel : 33 (0) 3.20.69.02.85
 Fax : 33 (0) 3.20.69.02.86
 Email : contact@dfv.fr
 Site Web : www.dfv.fr

Technologie

SIRET 434 355 228 00017
 RCS ROUBAIX-TOURCOING
 APE 332B

VBSCOPE Valise de contrôle de branchement / Oscilloscope multivoies

- Affichage des valeurs efficaces, puissances actives, réactives, apparentes et des diagrammes vectoriels
- Affichage des composantes symétriques (tensions et courants inverses, directes, homopolaires) et des déséquilibres.
- Contrôleur de phases (Diagrammes vectoriels)
- Fonction oscilloscope 8 voies
- Fonction analyseur d'harmoniques (jusqu'au rang 63 + THD)
- Entrées tension jusqu'à 240V (Connexion facile en utilisant la prise ADAPTESSAILEC-U)
- Entrées courant (5V). Pas de risque d'ouverture des circuits courant grâce à l'utilisation de capteurs ADAPTESSAILEC-I, de pinces ampèremétriques ou de tores souples CAPTFLEX.
- Connexion des mesures rapide (prises circulaires avec verrouillage)
- Pilotage et visualisation intégré
- Possibilité d'édition de rapport (Fonction copier/coller vers Word par exemple)
- Présentation en valise de terrain de type "Flight-case"

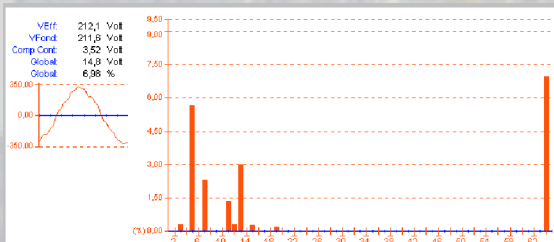
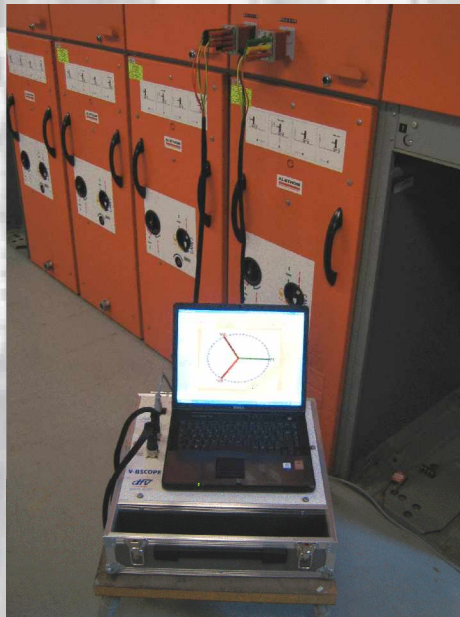
AdaptEssailec et SECURA -U



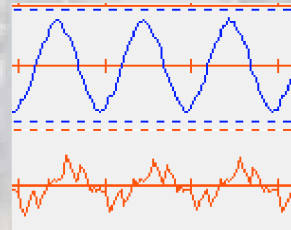
AdaptEssailec et SECURA -I



Pince ampèremétrique

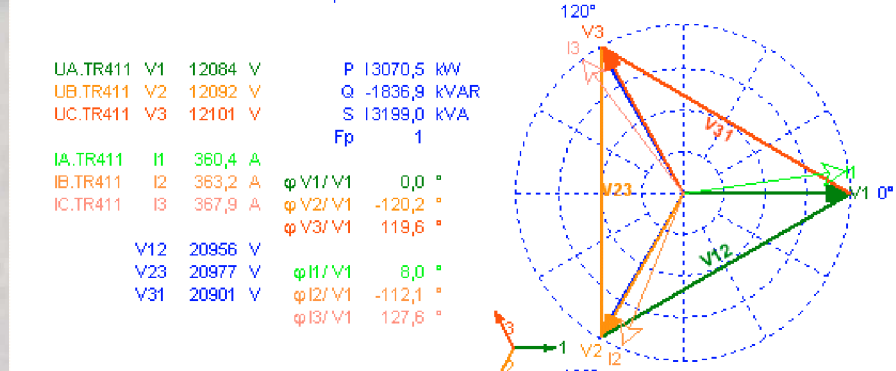


Fonction analyse harmonique (jusqu'au rang 63) + THD



Fonction oscilloscope

22/05/2006 09:27:10 Puissance Triphasée avec neutre V1.I1 / V2.I2 / V3.I3



Fonction analyse de phase et de puissance